

道の駅「舟屋の里伊根」テナント入居者募集

道の駅「舟屋の里伊根」では、観光物産交流館内で現在空き店舗となっている区画のテナント入居者を募集します。

1 入居を募集するテナントの内容

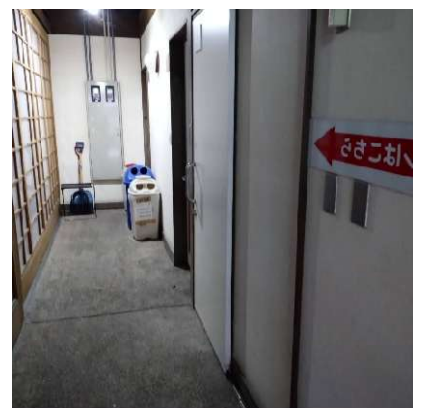
◇募集区分 飲食または物販

◇テナント位置及び面積

レストハウス内 コミュニティルーム

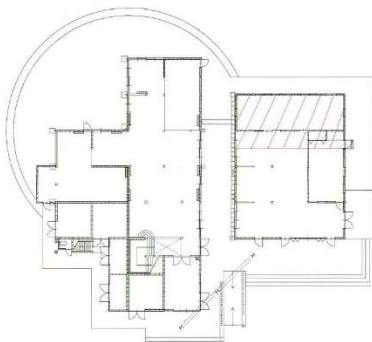
募集区画 57.62 m² (約 17.43 坪) 11,700cm×4,925cm

◇現状写真



◇配置図

現在の大まかな配置は下図のとおりです。



原則として、現状のまま貸し出すこととし、改修、配置変更、撤去等（照明、換気扇、水道等の設備含む）の経費は借受者の負担とします。

2 募集期間

令和7年12月12日より入居者が決定するまで

3 利用開始時期

令和8年1月1日以降

※契約期間は令和11年3月31日となります。

4 使用料

月額 70,000 円（上限）

※事業内容等を鑑み相談させていただきます。

5 その他

電気、水道、ガス、電話等の料金については、テナント利用者毎の契約となります。

なお、利用申込が複数あった場合は、申し込み順での交渉とし、入居者が決定次第募集終了となります。

その他不明な点や詳細については、下記にお問い合わせください。

6 問合せ先

道の駅舟屋の里伊根（株式会社油屋）

TEL 0772-32-0680